

IBS組立式洪水防止壁システム

軽量アルミ合金による仮設型
解体可能な簡易組立式防水壁システム

IBS K-システム

水害時の防水対策に画期的な最新鋭システム



総代理店

(有) エムアンドケイ

横浜市西区南幸2-20-15-905

Tel: 045-316-1101

Fax: 045-316-1144

簡易設置型 K-システム

IBS-K-システムは、あらかじめ基礎工事をする必要がなく、災害時に短時間で組み立てることができます。アルミと特殊鋼で構成されており、極めて堅牢な構造で、洪水により水圧がかかると、さらに安定します。

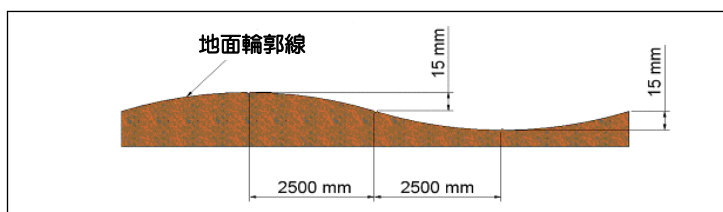
特長

- ★支柱はアルミと特殊鋼で構成されており頑丈かつ耐久性があります。
- ★パネルはアルミ製ですので軽量です。
- ★組立は簡単で、土嚢を積む作業と比べはるかに効率的で効果的です。
- ★設置場所の地面が平坦でなくても設置可能です（設置許容範囲参照）
- ★特殊構造のグラウンドシールにより水密性を保ちます。組立後最上部から下方に工具で押付けます。
- ★使用後は解体して水洗いすれば、繰り返し再使用が可能です。
- ★保管は屋内かそれに準ずる場所に保管ください。

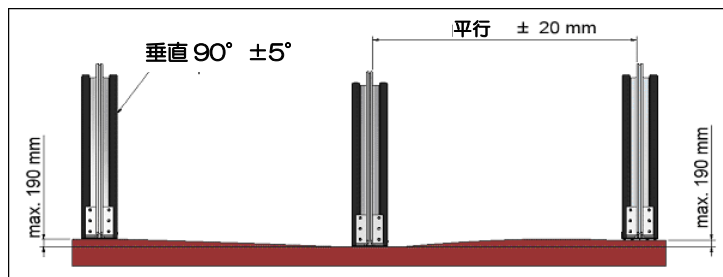


設置許容範囲

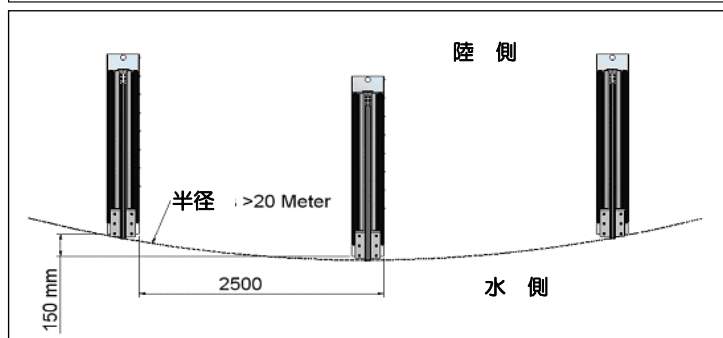
地面の許容水平度



地面レベルの許容平坦度



ラインの許容湾曲性



基本構成

支柱

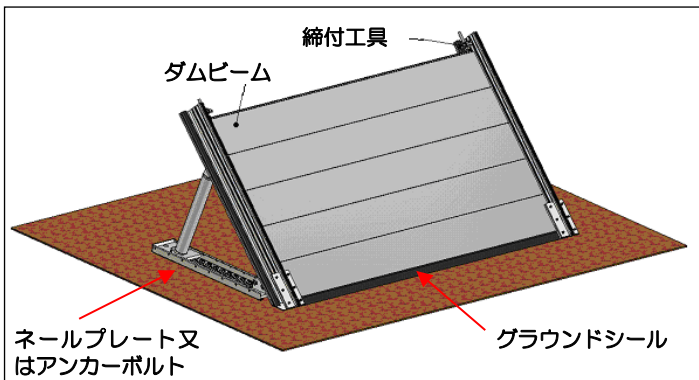
折り畳み収納時



組立時



組立



ネールプレート



アンカー

◇支柱間の最大スパンは 2500mm です。

◇グラウンドシールが取り付けられたダムビームを最初に取り付けます。

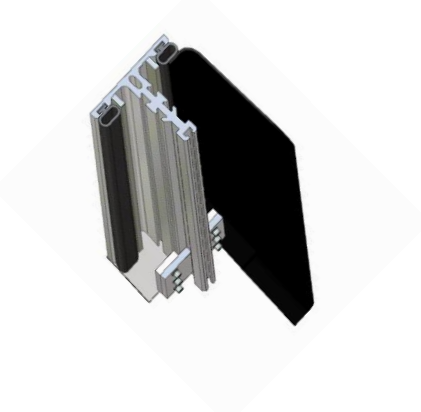
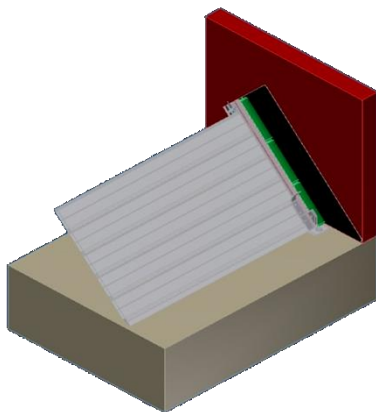
◇スリップ防止のため、舗装路面ではネールプレート、コンクリート路面ではアンカーボルトを取付けます。

◇所定の高さまでダムビームを組付けたら締付工具で上方から締付けます。

◎ K-システム端部の接続

1. ラバーによる接続

支柱の端にラバーシールを取付け、任意の壁と接続します。



2. エンドポスト取付 (恒久的)

エンドポストを特定の決められた壁にあらかじめ恒久的に取り付けます。

オプション：

K-システムに角度が必要な場合の
コーナーピース



主な仕様

型式	最大防水高さ(mm)	ダムビーム枚数	洪水高さ(mm)	支柱重量(kg)
50K-550	550	1	190	24
		2	370	
		3	550	
50K-900	900	4	740	31
		5	900	
50K-1300	1300	6	1100	39
		7	1300	
ダムビーム	寸法 50 x 262 x 2.2t 最大スパン 2,500mm (12.3 kg/1枚)			

保管

長期間保管されますので、比較的乾燥した暗所で屋内での保管が望ましい。各コンポーネントごとに保管ラックに保存すれば、緊急の必要時に容易に取り出すことができます。

保管ラック例：

